



MODÈLE INDELAC

SÉRIE L



(700, 1200, 2000 et 3840 POUCES-LIVRES) NEMA 4 et 7

L'actionneur rotatif électrique Indelac de série L est conçu pour être utilisé avec des applications nécessitant des valves et des clapets quart-de-tour exigeant un couple pouvant atteindre 3 840 pouces-livres.

L'actionneur à renversement de marche de catégorie industrielle fabriqué depuis 1991 est reconnu pour sa grande fiabilité en matière d'applications devant être exécutées dans des conditions rigoureuses. Les actionneurs de série L sont équipés d'une transmission à engrenage droit qui garantit une excellente performance, un fonctionnement silencieux, une longue durée de vie sans tracas, et comme tous les modèles d'actionneurs ICI, sont conçus pour résister à des blocages sans entraîner une panne de la transmission.

SPÉCIFICATIONS

COUPLE	LA-5	700 pouces-livres (79 N.m)
	LA-12	2000 pouces-livres (226 N.m)
	LX-5	1200 pouces-livres (135 N.m)
	LX-14	3840 pouces-livres (434 N.m)
TEMPS DE CYCLE	LA-5	5 sec. /90°
	LA-12	12 sec. /90°
	LX-5	5 sec. /90°
	LX-12	14 sec. /90°
CYCLE DE SERVICE	Continuel	
BOÎTIER	NEMA 4 (stand.), NEMA 7 (facultatif), C, certifié pour les États-Unis par la CSA (pour un couple pouvant atteindre jusqu'à 2 000 po-lb)	
REVÊTEMENT	Poudre de polyester thermosoudée	
IND. DE POSITION	Visuel	
	Câblé pour indicateur de position lumineux	
COMMUTATEURS	Commutateur unipolaire bidirectionnel à passage de point mort, 15 A à 250 Vca	
LUBRIFICATION	Permanente	
POIDS	18,14 kg (40 lb)	
INSTALLATION	Universelle	
PLAGES DE TEMP.	-4,44 °C (-40 °F) à 66 °C (150 °F), Réchauffeur et thermostat requis pour des températures inférieures à -17,8 °C (0 °F)	
COMMANDE PRIORITAIRE	Manuelle, à débrayage	



Consulter la page du produit en ligne

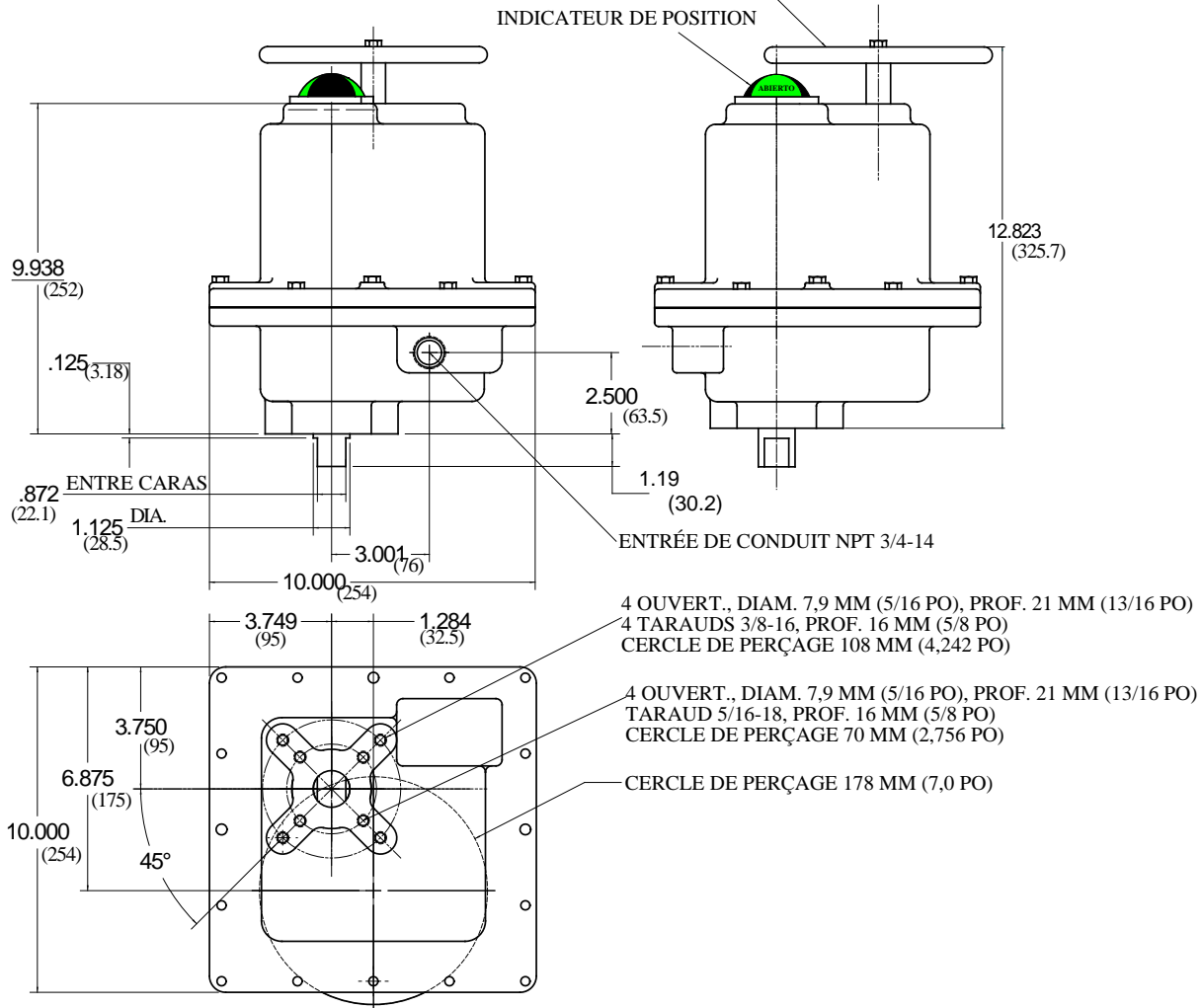


Balayer le code QR

ILLUSTRATIONS TECHNIQUES

HAUTEUR LIBRE DE 152 MM (6 PO)
NÉCESSAIRE AU RETRAIT DU COUVERCLE

DIAMÈTRE DE SURPLAT 22,1 MM (0,872 PO)



SPÉCIFICATIONS DU MOTEUR

Condensateur auxiliaire permanent
115 Vca/1 phase/50 à 60 Hz (standard) avec
protection thermique contre les surcharges

		LA	LX
115 Vca (stand.)	PC	1.6	1.6
	RB	2.9	2.9
24 Vca	PC	3.7	5
	RB	25	25
24 Vcc	PC	3.7	5
	RB	25	25
12 Vcc	PC	6.9	10
	RB	48	48
208 Vca/1Ph/60Hz	PC	1.2	1.2
	RB	2.2	2.2
230 Vca/1Ph/60Hz	PC	1.03	1.03
	RB	2	2

PC = Pleine charge, RB = Rotor bloqué

COUSSIN DE MONTAGE

Entraînement mâle et cercle de perçage
ISO 5211 F07

Entraînement carré femelle et cercle de
perçage 22 mm (0,87 PO) ISO 5211 F10

DIAGRAMME DE CÂBLAGE

Voir manuel d'installation

Egalement disponible sur internet:

www.indelac.com/actuator-diagrams.aspx